



## BIRKENHOF 10

EXKLUSIVES MEHRFAMILIENHAUS  
Eleganz, die Zukunft formt

### WOHNUNG 03

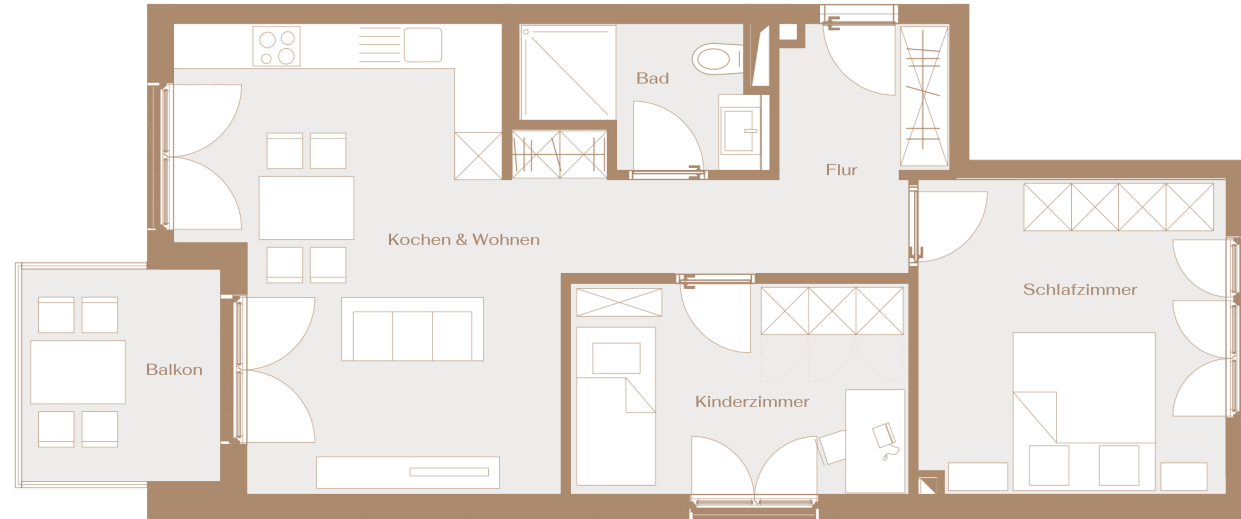
Etage: 10G  
mit Balkon

Wohnfläche 70.96m<sup>2</sup>  
Balkon 6.71m<sup>2</sup> (zu 50%) 3.36m<sup>2</sup>



10G

▼ WG 03



### WOHNUNG 03

#### 1 Obergeschoss

<u>Flur</u>	9.51m <sup>2</sup>
<u>Kochen &amp; Wohnen</u>	25.95m <sup>2</sup>
<u>Schlafzimmer</u>	15.71m <sup>2</sup>
<u>Kinderzimmer</u>	11.46m <sup>2</sup>
<u>Bad</u>	4.97m <sup>2</sup>
<u>Balkon</u>	6.71m <sup>2</sup> (zu 50%) 3.36m <sup>2</sup>

Wohnfläche 70.96m<sup>2</sup>

Die in diesem Exposé enthaltenen Angaben wurden mit großer Sorgfalt zusammengestellt. Eine Gewähr für die Richtigkeit und Vollständigkeit kann dennoch nicht übernommen werden. Die dargestellten Texte, Zeichnungen und Visualisierungen dienen ausschließlich der unverbindlichen Vorabinformation und sind nicht maßstabsgerecht. Änderungen im Zuge der weiteren Planung sowie des Genehmigungsprozesses bleiben vorbehalten. Maßgeblich sind ausschließlich die notariell beurkundeten Vertragsunterlagen.

Sofern im Text nicht ausdrücklich anders angegeben, gehören in den Zeichnungen dargestellte Einrichtungsgegenstände, Möblierungen, Markisen, Pflanzen sowie Einbauküchen und Einbaumöbel nicht zum Lieferumfang. Die Abbildungen dienen der Illustration des geplanten Charakters und stellen keine verbindliche Ausstattungsbeschreibung dar.

Projektansichten sowie Außen- und Innenvisualisierungen sind künstlerische Darstellungen. Balkone, Loggien und Terrassen werden gemäß Wohnflächenverordnung in der Regel zu 50% auf die Wohnfläche angerechnet.

Für weitere Informationen stehen wir Ihnen gerne zur Verfügung.