



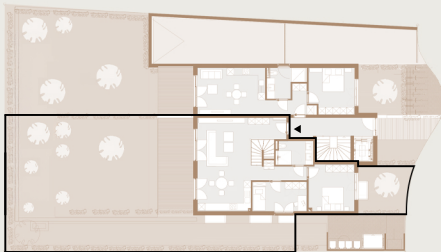
BIRKENHOF 10

EXKLUSIVES MEHRFAMILIENHAUS
Eleganz, die Zukunft formt

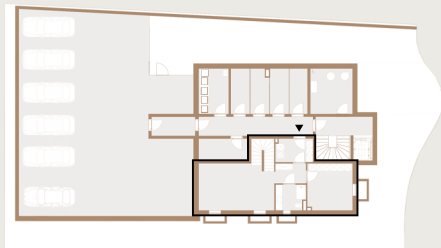
WOHNUNG 01

Etage: EG + UG
mit Garten

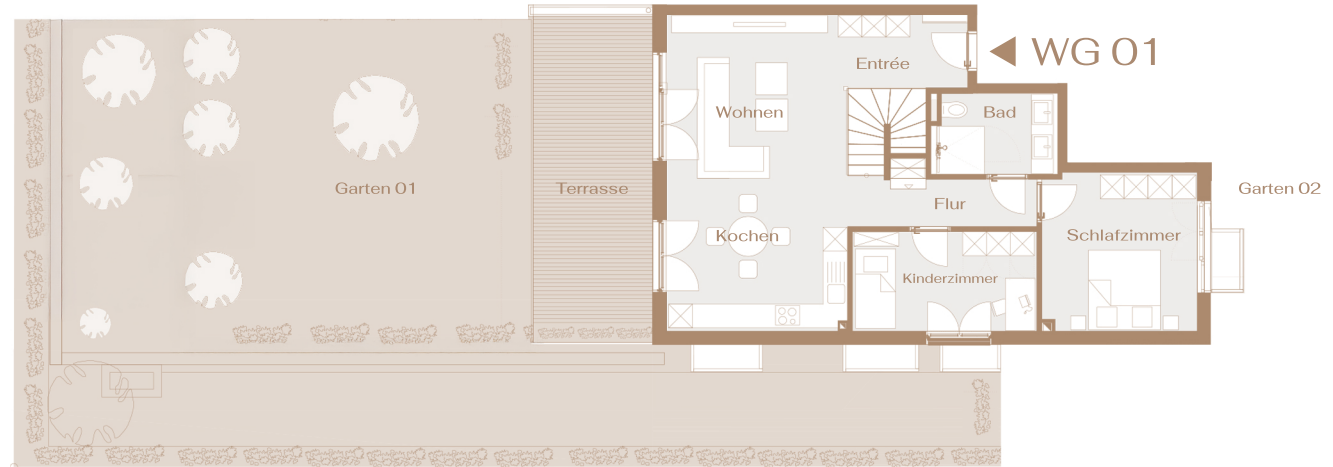
Wohnfläche	93.86m ²
Nutzfläche	60.21m ²
Garten	ca. 211m ²



EG



UG



WOHNUNG 01

Erdgeschoss

Entrée	5.58m ²
Wohnen	18.47m ²
Kochen	18.24m ²
Kinderzimmer	11.78m ²
Schlafzimmer	15.50m ²
Bad	5.87m ²
Flur	6.20m ²
Terrasse	24.43m ² (zu 50%) 12.21m ²

Wohnfläche	93.86m ²
------------	---------------------

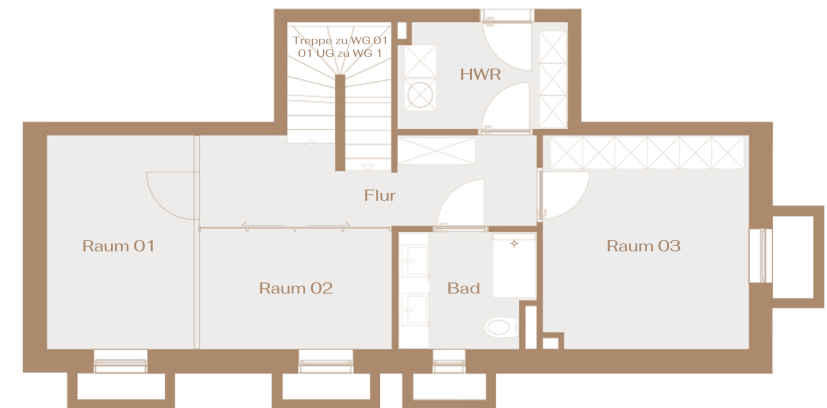
Untergeschoss

Hauswirtschaftsraum	6.23m ²
Flur	9.89m ²
Raum 01	11.06m ²
Bad	5.37m ²
Raum 02	8.02m ²
Raum 03	15.23m ²
Treppe	4.41m ²

Nutzfläche	60.21m ²
------------	---------------------

Garten	ca. 211m ²
--------	-----------------------

▼ WG 01



Die in diesem Exposé enthaltenen Angaben wurden mit großer Sorgfalt zusammengestellt. Eine Gewähr für die Richtigkeit und Vollständigkeit kann dennoch nicht übernommen werden. Die dargestellten Texte, Zeichnungen und Visualisierungen dienen ausschließlich der unverbindlichen Vorabinformation und sind nicht maßstabsgerecht. Änderungen im Zuge der weiteren Planung sowie des Genehmigungsprozesses bleiben vorbehalten. Maßgeblich sind ausschließlich die notariell beurkundeten Vertragsunterlagen.

Sofern im Text nicht ausdrücklich anders angegeben, gehören in den Zeichnungen dargestellte Einrichtungsgegenstände, Möbelungen, Markisen, Pflanzen sowie Einbauküchen und Einbaumöbel nicht zum Lieferumfang. Die Abbildungen dienen der Illustration des geplanten Charakters und stellen keine verbindliche Ausstattungsbeschreibung dar.

Projektansichten sowie Außen- und Innensvisualisierungen sind künstlerische Darstellungen. Balkone, Loggien und Terrassen werden gemäß Wohnflächenverordnung in der Regel zu 50% auf die Wohnfläche angerechnet.

Für weitere Informationen stehen wir Ihnen gerne zur Verfügung.